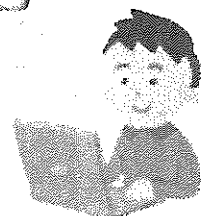


登録はこちら



登録の流れ

- ① 二次元コードから登録フォームにアクセス
 - ② 登録フォーム内の項目を入力して送信
 - ③ 後日、登録完了メールを受信(1週間以内に返信がない場合、お手数ですが御連絡願います。)
 - ④ メール等により希望事業に関する案内が届く。
- ※「パソコンからのメール受信拒否設定」等の設定をされている場合、メールが届かない場合があります。
@kyoto-be.ne.jp からメールが届きます。

登録に必要な内容

- | | |
|------------------|-----------------------|
| ①所属する大学名、学部および学年 | ④連絡先（住所、電話番号、メールアドレス） |
| ②名前（ふりがな） | ⑤希望する事業（複数回答可） |
| ③性別・生年月日 | |
- ※受け取った個人情報については本事業運営に関わる連絡等で使用するもので、その他の目的には使用しません。

【登録期間：登録日から事業終了日まで】

よくある質問

- Q. 実習やテストで参加できない日があります。ボランティアとして参加できますか。
A. 全ての日程での参加をお願いしています。ただ、実習やテスト等の事情によるものについては相談させていただきます。
- Q. 費用はどれくらい必要ですか。
A. 事業ごとに費用が違います。詳しくはフォームの質問欄でお問い合わせください。
- Q. 交通費は自己負担ですか。
A. 主催者側が負担します。 ※スタッフ研修会を除く。
- Q. 初めてなので不安です。事前に研修はありますか。
A. 全てのキャンプにおいて事前研修を行います。野外炊飯など事前に経験することができます。初心者の方にも安心して御参加いただいています。
- Q. スタッフとしてどのようなことをするのでしょうか。
A. 主に参加者と一緒に活動（野外炊飯や自然体験活動の補助など）をします。
※ 活動中は、携帯電話・スマートフォンの使用はできません。
- Q. スタッフに定員はありますか。
A. あります。登録多数の場合には、各事業の参加者の構成を考慮して依頼します。
※ 参加児童生徒の人数によっては、お断りする場合があります。

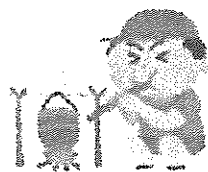
注)登録いただくと後日(令和6年4月頃)、事業の案内をお送りし、参加意向をお聞きした上で決定となります。

【問い合わせ先】

京都府立り溪少年自然の家
(京都府教育庁指導部社会教育課)主催事業担当

〒622-0065 京都府南丹市園部町大河内小米阪1-9
TEL 0771-65-0190 FAX 0771-65-0191

メール ruri-shizen@kyoto-rurikei.jp ホームページ <http://www.kyoto-rurikei.jp>
※御質問等不明な点はメール・電話にてお問い合わせください。

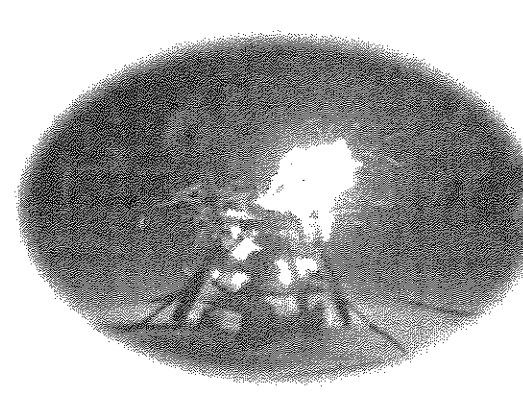
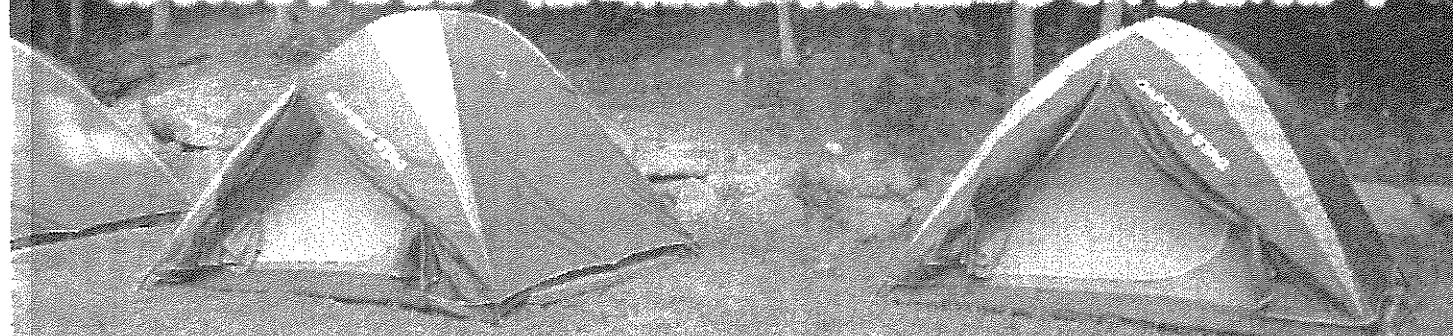


り溪少年自然の家

令和6年度 京都府教育委員会主催事業

学生ボランティアスタッフ 募集開始

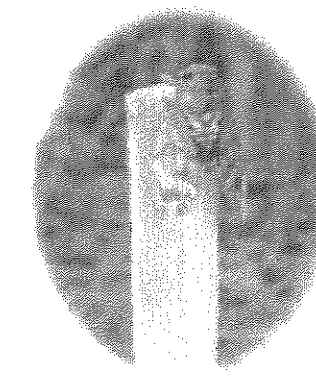
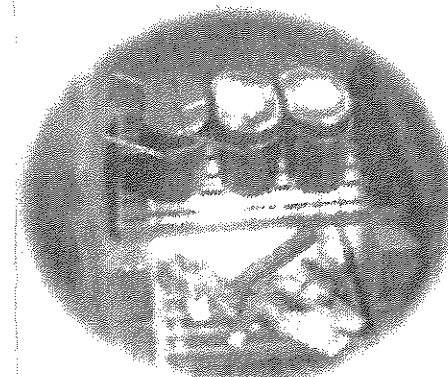
あなたも子どもと一緒に素敵な時間を過ごしてみませんか？



子どもとふれあえるキャンプ

みどりキャンプ

ふれあい宿泊学習



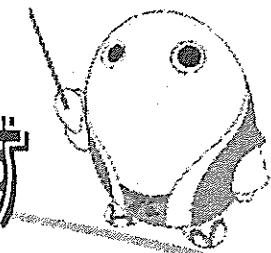
京都府教育委員会では、京都府立り溪少年自然の家で行う2つの事業「みどりキャンプ」「ふれあい宿泊学習」について、参加する子どもと一緒に生活し、活動する学生ボランティアスタッフを募集しています。子どもが大好きな方におすすめの活動です。あなたからの登録をお待ちしています。

各事業の詳細は中面を御覧ください



各主催事業の紹介

「おはよう」から「おやすみ」まで参加者と一備に活動するキャンプです



みどりキャンプ

主な活動（参加者同士が交流を深めるキャンプの補助）

◆障害のある子どもと障害のない子どもが、自然の中で共同生活を送り、野外炊飯や班活動を通じて、絆を深めるキャンプです。

【対象児童・生徒】 小学校4年生～中学校3年生および特別支援学校小学部4年生～中学部3年生



主な活動は次の2つです。

- ・物品準備・管理
- ・参加者へのサポート（活動支援、話し相手、体調管理など）

スタッフ研修会※京都府庁内で実施

【1日】 令和6年6月22日（土）

保護者説明会

【1泊2日】 令和6年7月 6日（土）～7月 7日（日）

本キャンプ

【5泊6日】 令和6年8月 8日（木）～8月13日（火）

ふれあい宿泊学習

主な活動（参加者が自己決定するキャンプの補助）

◆学校に行きにくい状況にある子どもが、自然の中で生活できるように炊飯場や寝床を自ら作ったり、様々な体験を重ねたりすることで社会性や自立への力を育成するキャンプです。

【対象児童・生徒】 小学校3年生～高等学校3年生および特別支援学校小学部3年生～高等部3年生



主な活動は次の2つです。

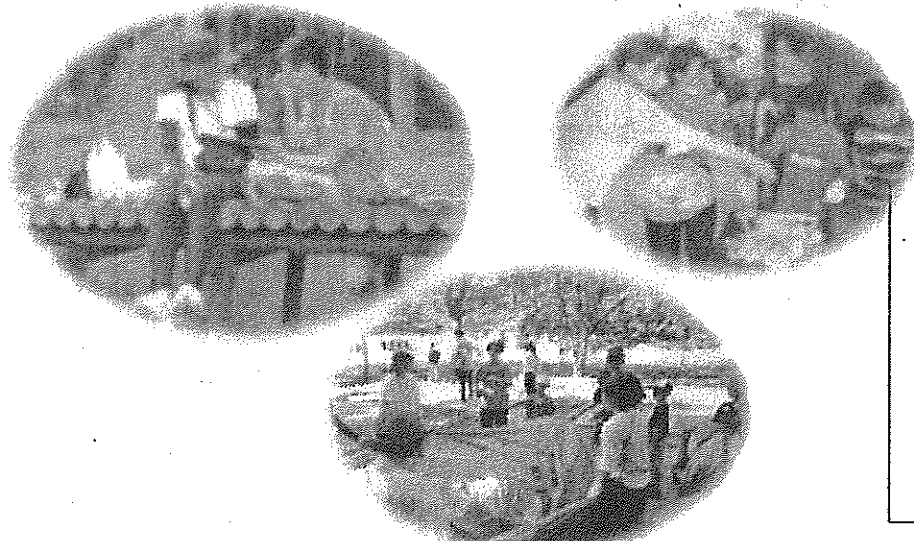
- ・物品準備・管理
- ・参加者へのサポート（見守り、話し相手、学習サポート、体調管理など）

スタッフ研修会・保護者説明会

【2泊3日】 令和6年7月13日（土）～7月15日（月・祝）

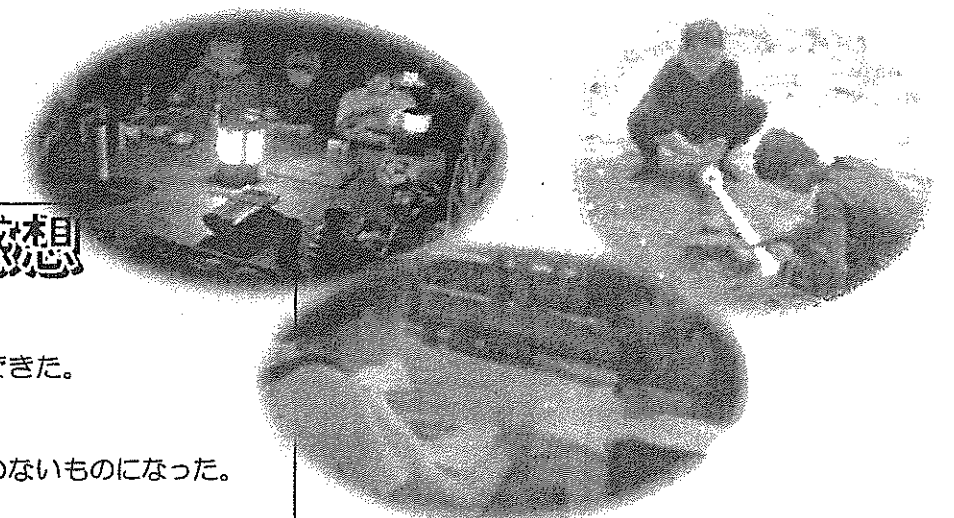
本キャンプ

【4泊5日】 令和6年8月17日（土）～8月21日（水）



学生ボランティアスタッフ経験者の感想

- ・子どもと夜空の星を見て過ごしたり、自然の中で普段できないことを経験した。
- ・人生観が変わるほどの大きな経験だった。時間の大切さを知ることができた。
- ・参加する子どもやワーカーから多くの事を学んだり、アドバイスをもらったりして成長できた。
- ・大変なことやしんどいこともあったけれど、楽しかった。よい体験になった。
- ・どんなことが自分にとって苦手なのか知ることができ、自分を見つめる機会となった。
- ・無事終わられるか不安な気持ちだったが、毎日が一瞬でみんなと過ごす時間がかけがえのないものになった。
- ・キャンプを通して成長していく姿を見ることができた。
- ・スマートフォンを使わず、子どもと一緒に自然の中で過ごし、充実した楽しい毎日だった。



どちらもここが魅力！

学校や家庭で見られない子どもの姿や成長を近くで感じられます。

多くの大学から学生が集まり、新たな交流が生まれています。テレビや携帯電話などから離れ、自然豊かな山の中で非日常的な体験ができます。

教師

心理士

心理師

福祉士

保育士

看護師

子どもと関わる仕事を目指している方、関わるのが好きな方、キャンプ活動の経験者

スタッフ募集中

ボランティア経験がなくてもOK！
参加者もスタッフも成長できるキャンプへの参加お待ちしております。

