

大阪教育大学の経済支援

留学生生活を応援します！～大学独自の奨学金～

留学生のための奨学金制度があります。
またJASSO やその他民間団体の奨学金があります。
申請書の書き方など、グローバルセンターが指導・相談にのります！

国立大学だから授業料が安価！

さらに、大学独自の授業料免除制度もあり、成績優秀な学生は授業料が免除されることがあります。

入学料・授業料等

区分	入学検定料	入学料	前期分授業料	入学時諸費用
学部	17,000	282,000	267,900(年額535,800)	70,000
大学院	30,000	282,000	267,900(年額535,800)	50,000
研究生(学部・大学院)	9,800	84,600	178,200(年額356,400)	-



2026年5月作成

大阪にある国立大学！

留学生に人気のある都市、大阪にある西日本最大の国立の教育大学です。
メインキャンパスである柏原キャンパスから大阪の中心部までは、電車で約30分です。



アットホームさがウリ！国際学生宿舎

最大69名入居可！
新入生は優先的に入居できます。月に1回、RA（レジデント・アシスタント）主催の交流イベントもあります。



留学生の学生生活を応援します～大学独自の奨学金～

留学生のための奨学金制度があります。
またJASSO やその他民間団体の奨学金があります。



留学生サポートを活用した充実の留学生生活

留学生の修学・生活支援、学習・研究の質向上など、留学生をサポートする学生が交流スペースに常駐しており、開室中はいつでも利用できます。

大阪教育大学 OSAKA KYOIKU UNIVERSITY

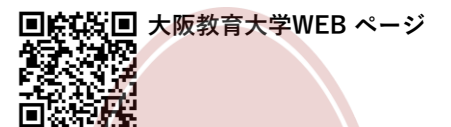
盛りだくさんの留学生向けイベントが目白押し！

- ・日本文化研修
- ・日本人学生との交流
- ・地域との交流



充実の留学生就職支援

キャリア支援センターが提供する充実の支援
留学生も1回生から利用可能です。



大阪教育大学WEB ページ



大阪教育大学
International Office
Facebook

アットホームで快適・便利！～充実の宿舎生活～

柏原キャンパスと難波の中間地点に位置しており好立地です。
新入生は優先的に入居できます！

宿舎詳細



最大69名が入居できます。
大阪教育大学 山本国際学生宿舎
最寄駅・・・近鉄大阪線「高安」駅より徒歩5分
寄宿料月額・・・26,200円～28,500円（部屋タイプにより異なる）

空室状況等にもよりますが、1年更新で最長4年入居可能！

〔宿舎概要〕

- ・2人でシェア
- ・生活に必要な家電・家具類は設置済み
- ・インターネット利用可能
- ・寝具はレンタル

※管理人、RA*が常駐し、お花見やピクニックなどの交流イベントも行っています。
*レジデント・アシスタントのこと。
寮生活をサポートする日本人学生



盛りだくさんの留学生向けイベントが目白押し！

日本文化研修

年1回日本文化を学ぶ行事があります。
2025年度は秋に京都の亀岡（和菓子作り体験）と京都市（太秦映画村）に行き、日帰りバス研修を実施しました。（行先は毎年変わります。）



日本人学生との交流

国際交流プログラム、チャットをはじめ、学内で日本人学生と交流する様々な機会や交流スペースを設けています。



地域との交流

キャンパス近くの柏原市・八尾市及び香芝市の地域の方々との交流が盛んです。着物・茶道・華道などの日本文化体験、スポーツ大会などがあります。



大阪教育大学の留学生

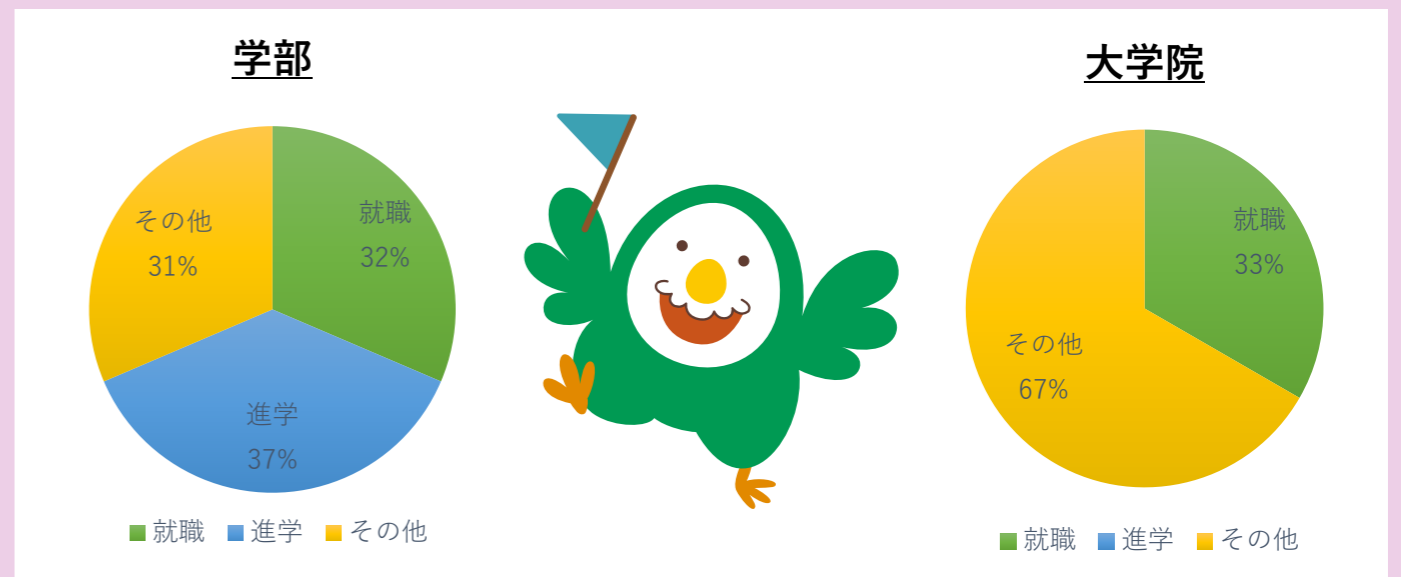
国・地域別留学生分布（人）

2026.5.1現在

16ヶ国・地域の233名の留学生が学んでいます

- 中国 182
- 台湾 12
- ベトナム 12
- 韓国 9
- ミャンマー 5
- インドネシア/ドイツ 各2
- インド/ウガンダ/キルギス/スペイン/ブラジル
ブルキナファソ/マラウイ/マレーシア/ラオス 各1

留学生進路情報（2025年度実績）



充実の留学生就職支援

キャリア支援センターでは、自分のキャリアや就職活動について相談したり、教員・企業・公務員に関する様々な資料や雑誌、求人票・会社案内や過去の卒業生の就職資料等が閲覧できます。

充実したサポート体制のもと、留学生も安心して利用できます。
1回生から気軽に利用できます。

