

親元を離れて頑張る新入生を 応援します!! 大阪教育大学「食の支援2022」

新型コロナウイルス感染症の影響や昨今の食品の物価高といった経済環境の変化に対して、特に初めて親元を離れて自宅外で頑張っている新入生に対し、食品の提供により応援します。希望者は下記URLから申し込んでください。

申込みは
こちらから



対象：令和4年度に入学した学部学生で、親元を離れ、自宅外から本学に通学している学生

配布数：100セット（先着順）

申込期間：令和4年7月25日（月）～ 令和4年8月10日（水）（申込日の翌日から受け取り可（※））

※天王寺キャンパスの方は搬送日程により申込日から概ね2日後となります。

提供物品（以下のA・B・Cのいずれか） ※どのセットが配布されるかは当日抽選（又は大学に一任）となります。

A 米セット（30セット）



米2kg（2021年3月） 1袋

レトルトカレー 3個

フルーツミックス缶 1缶

B 洋セット（40セット）



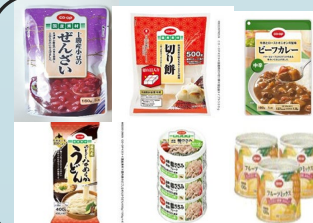
パスタ1kg 1袋

パスタソース 3個

フルーツミックス缶 1缶

ツナ缶 3缶

C 和セット（30セット）



ぜんざい 3個 切り餅 1袋

うどん 1袋

ささみフレーク缶 3缶

レトルトカレー 3個

フルーツミックス缶 1缶