

japan textile council exhibition 2012 in abashiri

「テキスタイルの未来形 2012 網走展」

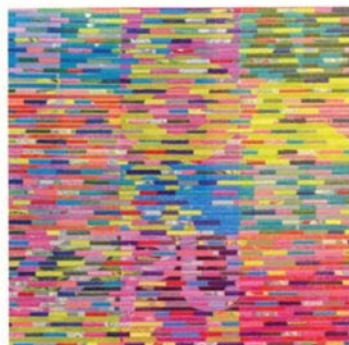
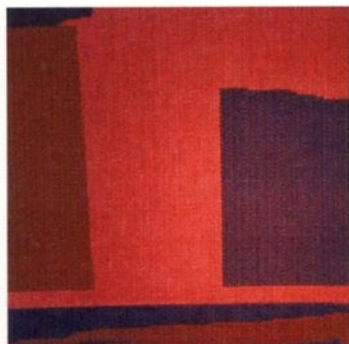
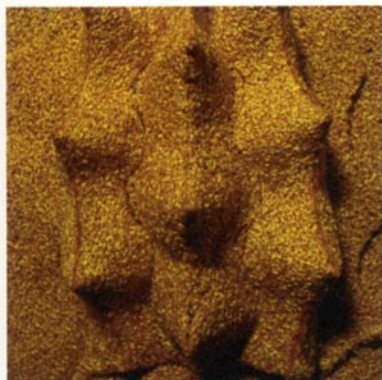
2005年より全国各地の美術館やギャラリーなどで
 アニュアルのように毎年開催してきたのが本展である。
 今回で7回目を迎える「テキスタイルの未来形
 2012網走展」。昨年の3.11東日本大震災による大きな
 ダメージは、アーティストやデザイナーといった
 クリエイターにどんな影響を与えたのだろうか。す
 べてに表現行為に大きくあらわれている作家もいるだ
 ろう。またテキスタイル系の作家は、この大震災を
 どのように受けとめたのだろうか。表現として視
 覚的に作品に反映されなくとも、心理的には忘れが

たいつらい記憶としてみんなの心に刻印されている
 であろう。

本展の会場となる網走市立美術館は、80年代からは
 じまる日本全国の美術館建設ラッシュ前の1972年開
 館ということで、網走市民の文化度の高さが推し量
 れる。本展のテキスタイル作品の多様で多彩な表現
 を、網走市の皆さんがどのように感じ受けとめられ
 るのか、興味は尽きない。

加藤義夫 [インディペンデント・キュレーター]

出品者名	所属教育機関
赤間洋子	青山学院女子短期大学
阿久津光子	飯田女子短期大学
阿部 緑	岩手大学
石井香久子	愛媛大学
石崎朝子	大分県立芸術文化短期大学
市村富美夫	大阪教育大学
出居麻美	大阪芸術大学
牛尾由夏	大阪成蹊大学
大澤由夏	大塚きもの・テキスタイル専門学校
大住由季	沖縄県立芸術大学
大高 亨	金沢美術工芸大学
大谷千恵	寺田勝彦 九州産業大学
大手裕子	鳥羽美花 京都繊維芸術大学
岡本直枝	中川裕幸 京都市立芸術大学
岡本香子	中島良弘 京都精華大学
小川倫代	小嶋勝利 京都造形芸術大学
小野山和代	中島直美 桑沢デザイン研究所
加藤比子	中野恵美子 高知県立高知東高等学校
加藤良次	名護朝和 神戸女子短期大学
川本敦久	仁尾敬二 札幌大谷大学短期大学部
城崎英明	西 緑 昭和女子大学
日下部美和	西本久子 女子美術大学
日下部雅生	二宮とみ 成安造形大学
窪田 緑	花城美弥子 鶴見大学
倉内 啓	原すがね 東京芸術大学
小橋律子	原田ロクロー 東京造形大学
佐久間裕子	本田昌史 長岡造形大学
佐久間美智子	前田亮二 奈良芸術短期大学
佐藤賢司	松村丈人 比治山大学短期大学部
真田玲子	山本篤子 広島市立大学
下重香江	吉谷美世子 文化ファッション大学院大学
下村好子	吉村正郎 文星芸術大学
白石真弓	米坂豊樹 北翔大学
鈴木均治	北海道文化服装専門学校 武蔵野美術大学 明星大学 横浜美術大学



jtc
 japan
 textile
 council

- 1 岡本香子 surface 2011
- 2 小川倫代 ヌノ(布)科植物/ヒメヒマワリ
- 3 西 緑 Life Spring
- 4 大澤由夏 「LANDSCAPE」
- 5 西本久子 ふぁー
- 6 出居麻美 バズル
- 7 菅根亮子 いくつもの朝

網走市立美術館 周辺地図



【交通アクセス】
 飛行機 女満別空港より網走行きバス乗車、
 網走バスターミナルより徒歩 5分
 列車 JR 網走駅より徒歩 15分