

○北西歩道橋
1/9 22時～1/10 4時
1/10 22時～1/11 4時
※夜間通行止め

○北西進入路
1/9 22時～1/10 4時
1/10 22時～1/11 4時
1/12 8時～18時
1/13 8時～18時
※片側交互通行規制

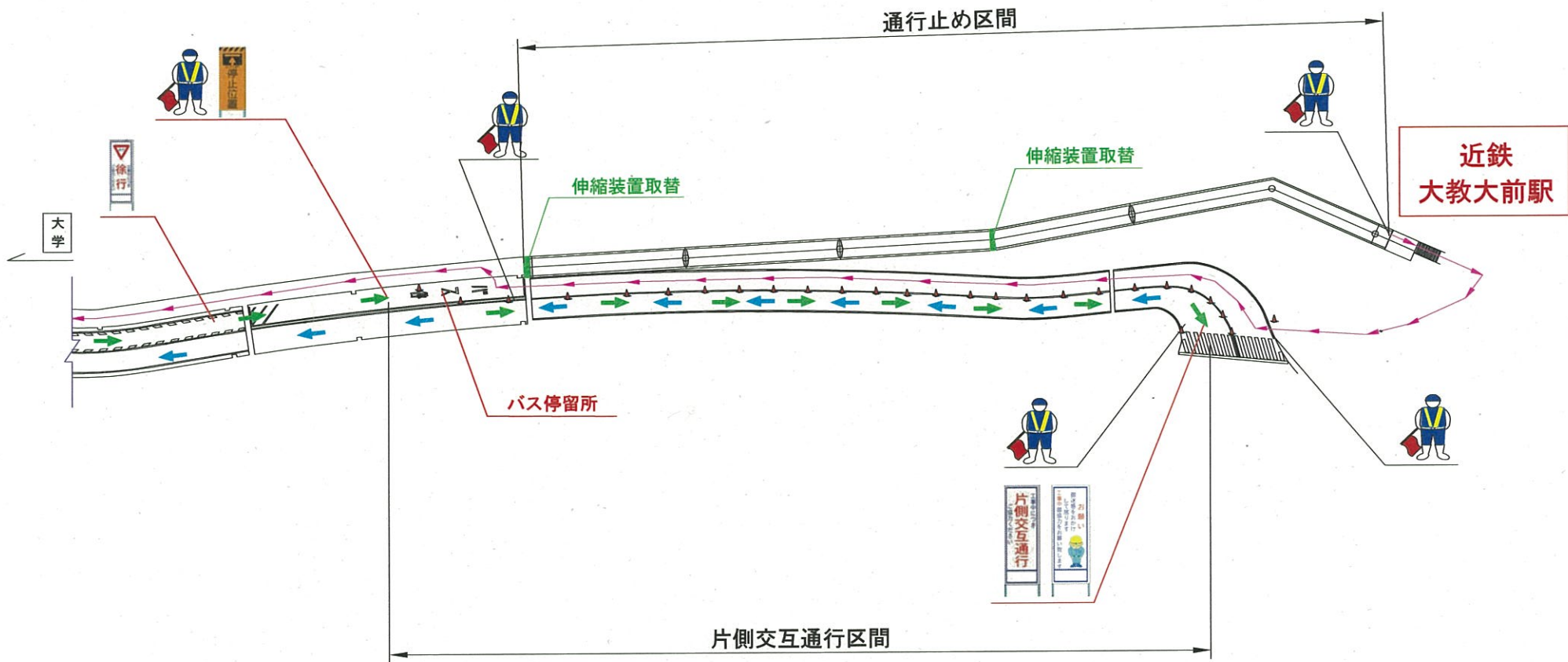
奈良県

奈良県

羽曳野市

北西歩道橋 (夜間) 通行止めに伴う迂回ルート

実施スケジュール
1/9 22:00 ~ 1/10 4:00

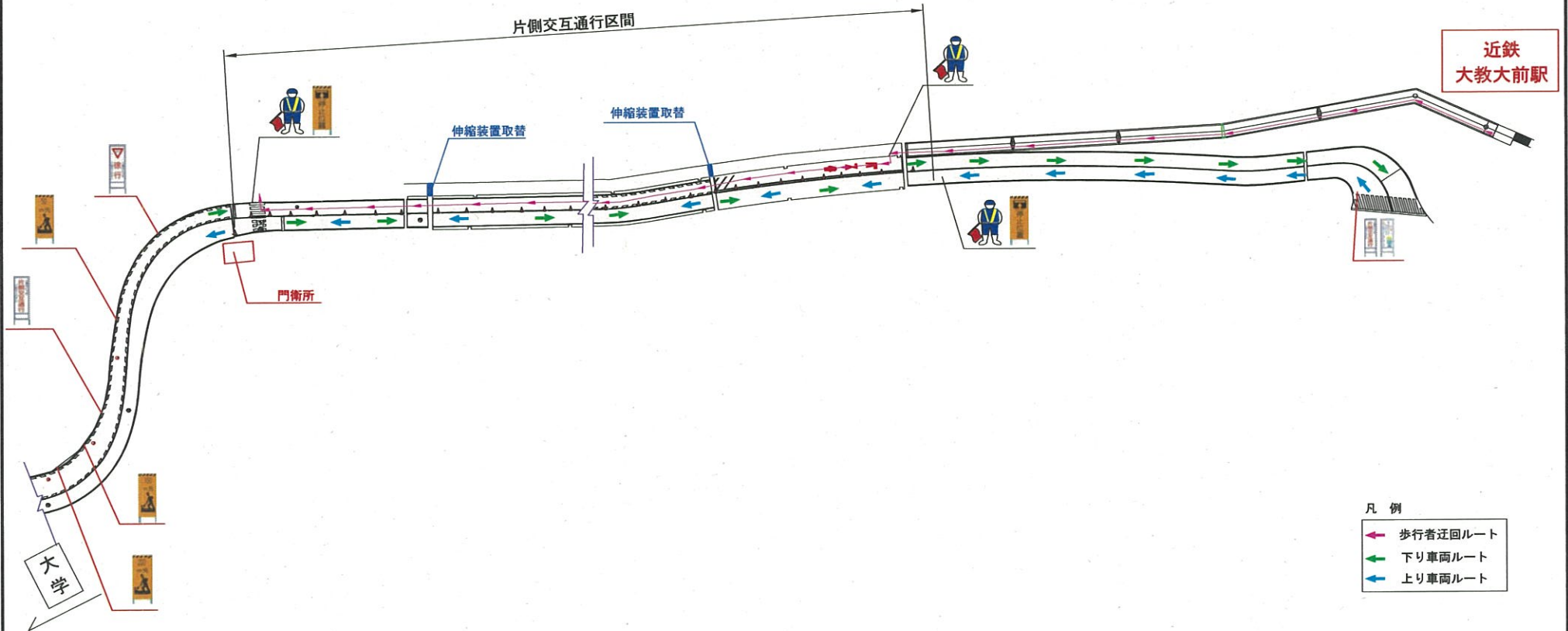


- 凡例
- 歩行者迂回ルート (Pink arrow)
 - 下り車両ルート (Green arrow)
 - 上り車両ルート (Blue arrow)

北西歩道橋（夜間）通行止めに伴う迂回ルート

実施スケジュール

1/10 22:00 ~ 1/11 4:00



北西進入路 片側交互通行規制

実施スケジュール
1/12 8:00 ~ 18:00
1/13 8:00 ~ 18:00

