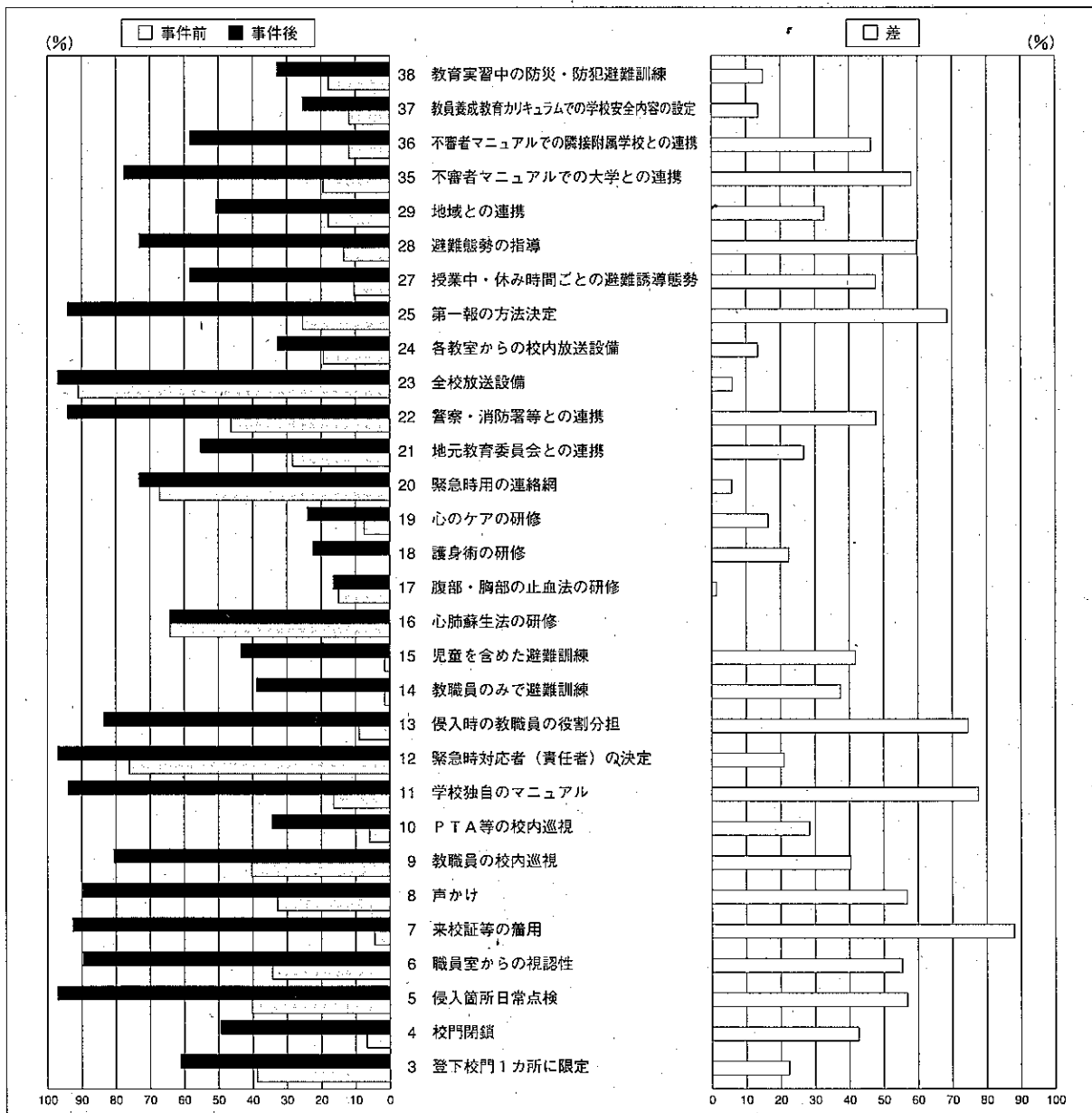


図-1 国立小学校管理職の事件前後の回答比較



\* 差：事件前後のポイント－事件前のポイント

図-2 公立小学校管理職の事件前後の回答比較

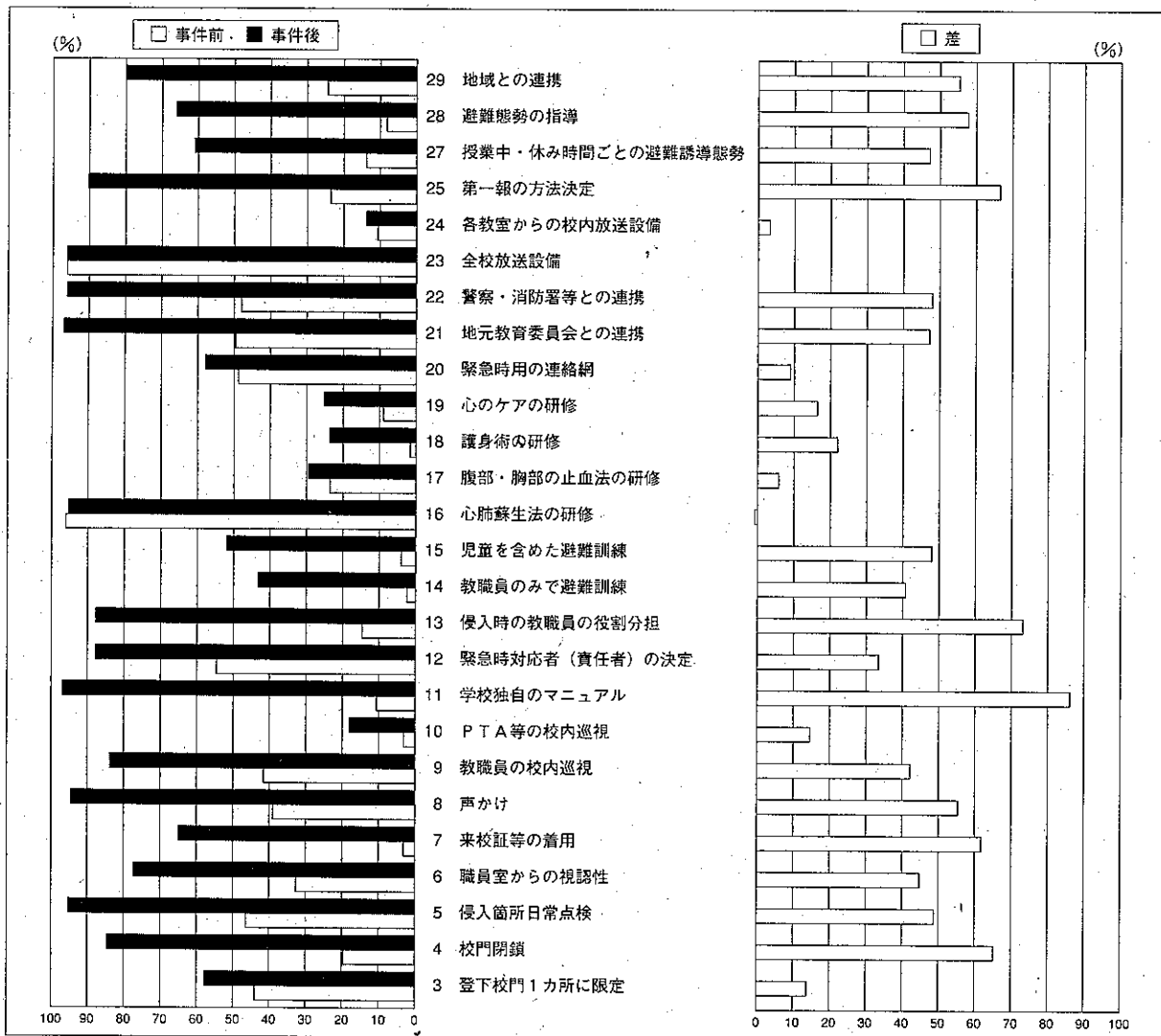


図-3 国立小学校教諭の事件前後の回答比較

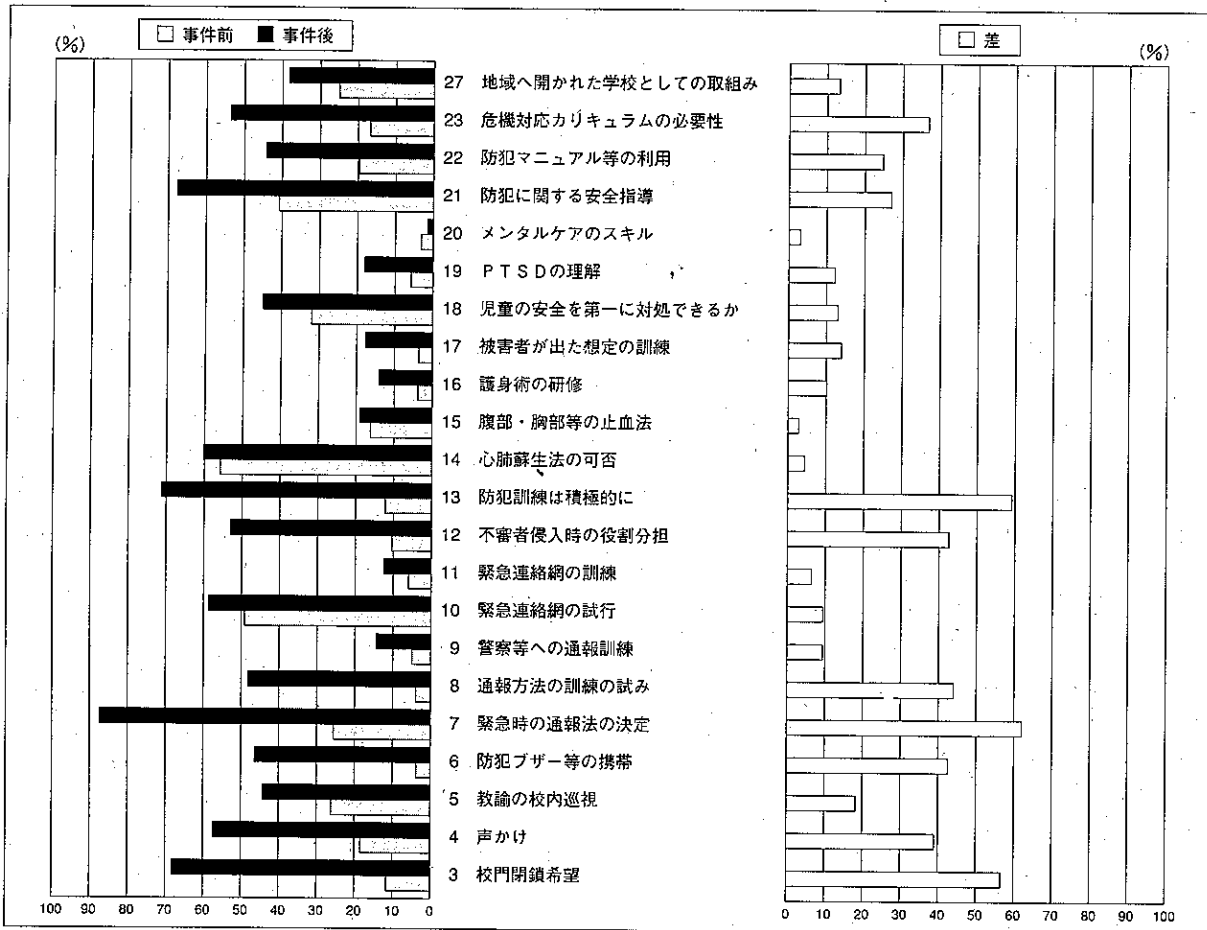
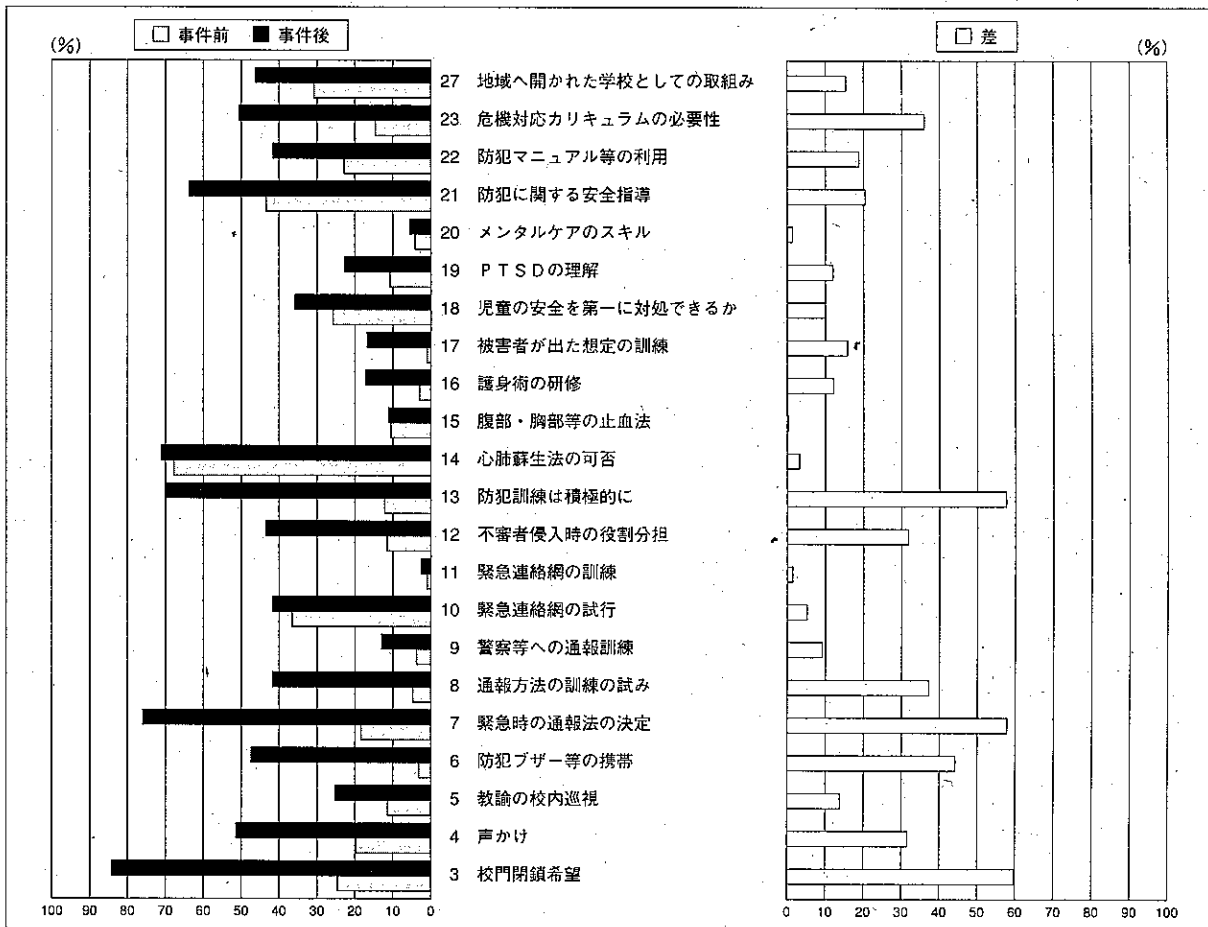
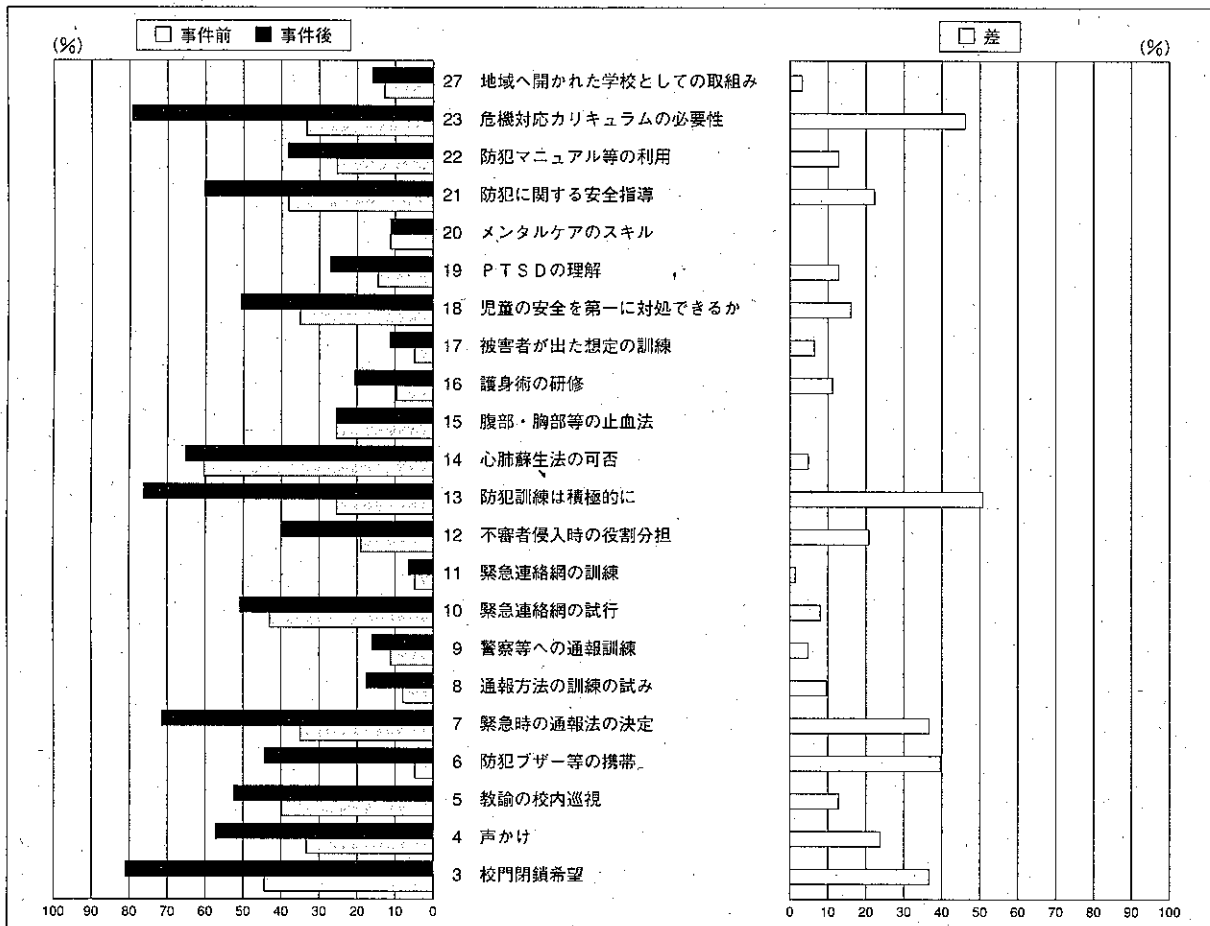


図-4 公立小学校教諭の事件前後の回答比較



図一 5 私立小学校教諭の事件前後の回答比較



図一6 事件後の教諭の校種別回答比較

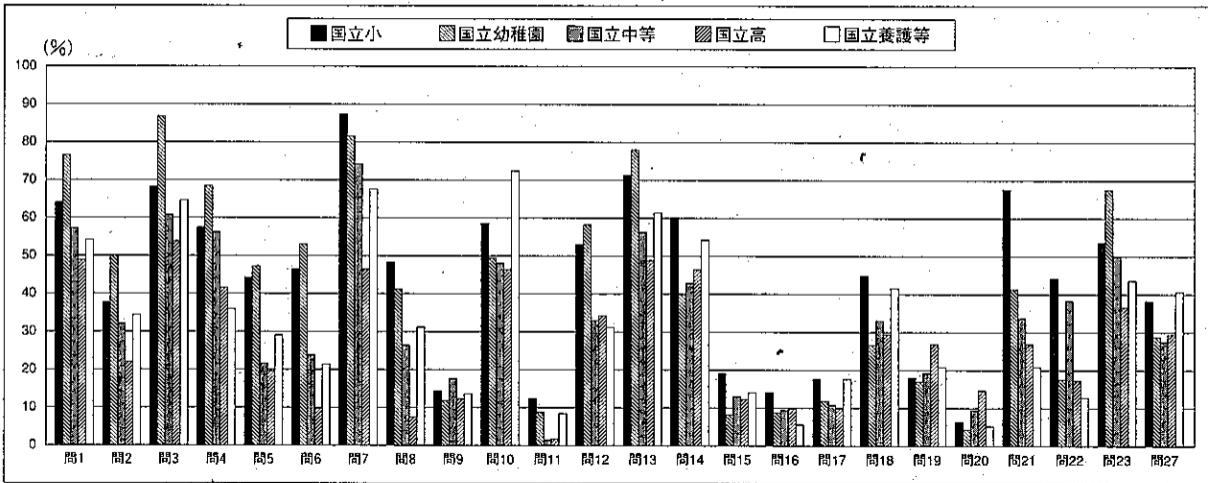


図-7 国立小学校を基準とした国・公・私別教諭の事件前後回答のポイント差

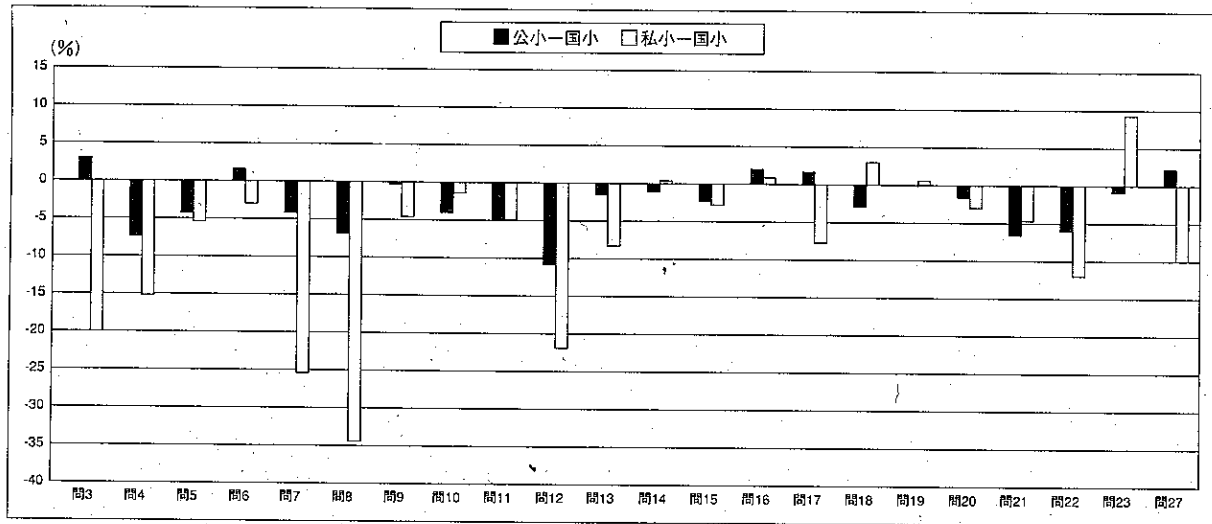


図-8 国立小学校管理職・教諭間の回答比較

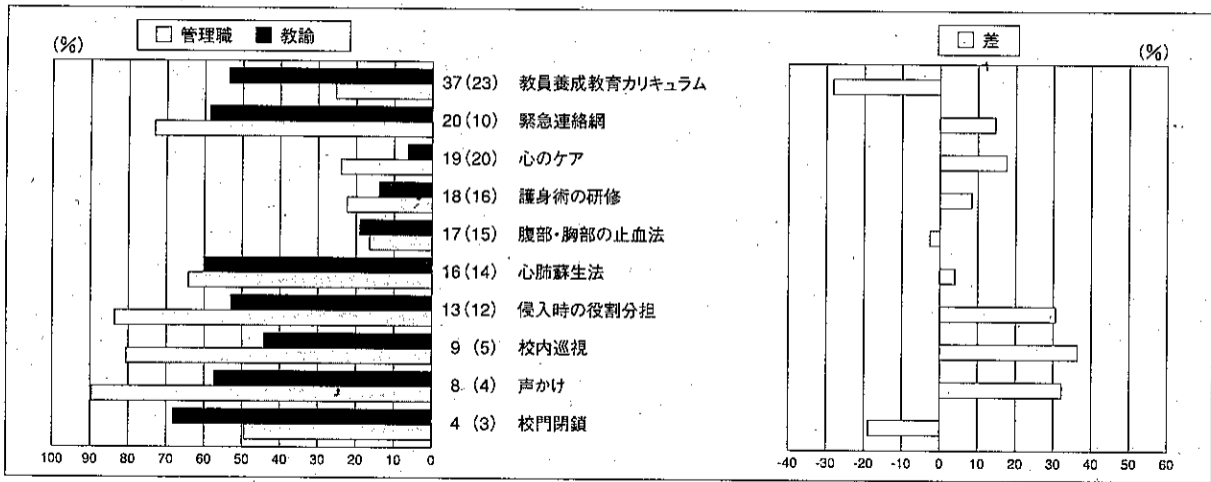




図-9 公立小学校管理職・教諭間の回答比較

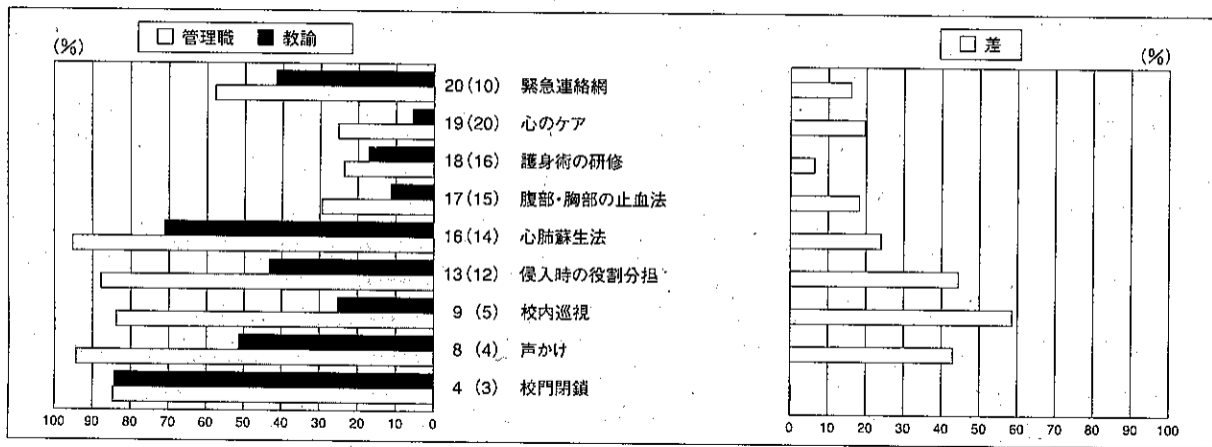


図-10 国立小学校を基準とした事件後の教諭の校種別回答比較

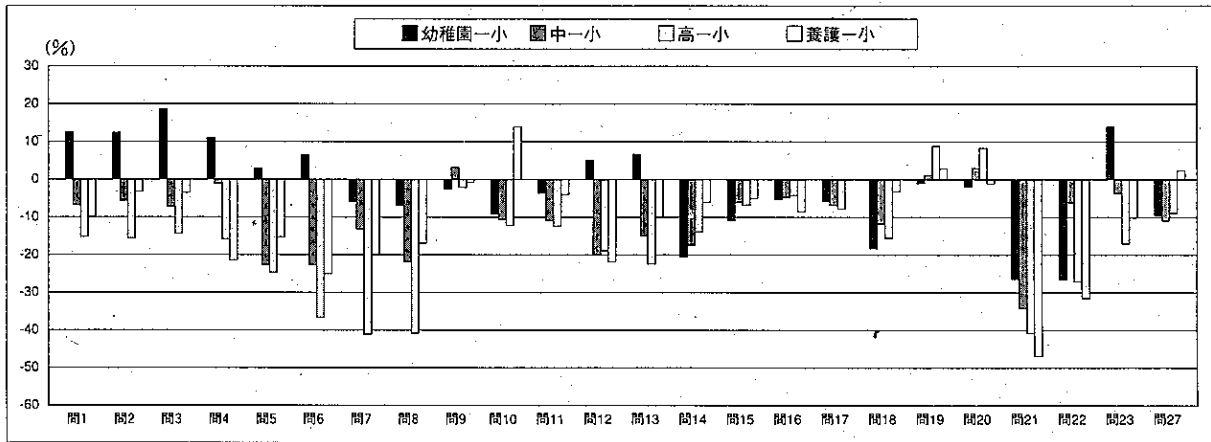


図-11 国立小学校を基準とした校種別教諭の事件前後の回答比較

