

令和2年度  
公開講座  
募集案内



大阪教育大学  
OSAKA KYOIKU UNIVERSITY

## 申込みについて

各講座それぞれの申込期間内に  
下記のいずれかの方法でお申込みください。

先着順

**I 期** 2月3日(月)~3月10日(火) 対象講座:4月・5月はじまり

**II 期** 3月16日(月)~5月10日(日) 対象講座:6月~8月はじまり

**III 期** 6月1日(月)~7月31日(金) 対象講座:9月以降はじまり

定員を超えた場合、キャンセル待ちとして受付します。  
申込者数が一定人数に満たさない場合や、  
その他やむを得ない理由により開講を中止することがあります。  
電話での受付は聞き間違い防止等のため行っておりません。

## 申込方法について

1  
申込方法

### ●ホームページ

大阪教育大学公開講座ホームページの  
「お申込み方法とお知らせ」からお申込みください。

URL [https://osaka-kyoiku.ac.jp/  
forgeneral/renkei/koukai.html](https://osaka-kyoiku.ac.jp/forgeneral/renkei/koukai.html)



### ●FAX/郵送

公開講座受講申込書にご記入の上、下記までお送りください。  
申込開始前のFAX・郵送は無効です。  
受付日は**本学到着日**としますのでご注意ください。

**FAX 072-978-3554**

宛先 〒582-8582 大阪府柏原市旭ヶ丘4-698-1  
大阪教育大学 公開講座担当(学術連携課)

はがき・FAX  
申込書

2

### 受講証の送付

申込期間終了・開講決定後に、受講証と受講料納付方法等の  
案内を郵送します。期日までに受講料をお支払ください。

※講座により別途、テキスト代、教材費、保険料等が必要になる場合があります。

3

当日は受講証、必要なものを持参の上、  
柏原キャンパスまたは天王寺キャンパスへお越しください。

## 受講キャンセルについて

受講申込み後に講座をキャンセルする場合は、受講料支払いの有無  
にかかわらず下記までご連絡ください。

■TEL 072-978-3581

■メールアドレス [koukai@cc.osaka-kyoiku.ac.jp](mailto:koukai@cc.osaka-kyoiku.ac.jp)

受講開始日の1日前の正午まで	受講開始日の1日前の正午以降
既納の受講料より事務手数料を 控除した額を返還	既納の受講料は返還しません

本学の都合による開催中止の場合は、既納の受講料を全額返還いたします。

## 休講について

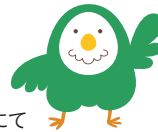
以下の事由により、講座が休講になる場合があります。

- (1) 交通機関の運休
- (2) 気象警報の発令

休講情報は大阪教育大学公開講座ホームページにてお知らせします。

URL: <https://osaka-kyoiku.ac.jp/forgeneral/renkei/koukai.html>

大阪教育大学ウェブページのトップページから「公開講座」のバナーをクリックしてください。



## 教員向け

1

### 小学校教員のための プログラミング入門 1

Ⅱ期

2020年度から小学校で必修化されるプログラミング体験の授業に対応できるよう、ビジュアル型言語とロボット教材を用いて初歩から丁寧に解説、実習

実施日 時間帯: 10:00~17:00 開講場所: 天王寺  
8/1<sup>±</sup> 講師: 垣本 徹(初等教育講座) 受講料: 6,600円  
対象: 現職教員(小学校教員でプログラミング未経験者) 定員: 12名

2

### 小学校教員のための プログラミング入門 2

Ⅱ期

2020年度の小学校プログラミング教育必修化にともない、ブロック型言語と超小型コンピュータ教材を用いて、一からの解説・実習で指導できるスキルを身につけよう

実施日 時間帯: 13:00~17:00 開講場所: 天王寺  
8/8<sup>±</sup> 講師: 尾崎 拓郎(情報処理センター)他 受講料: 3,300円  
対象: 現職教員 定員: 20名

3

### ベテラン教師に学ぶ

Ⅱ期

— 図画工作の時間をより楽しくするコツ! (12) —

こんなふうにすると、子どもはもちろん指導者も図工の時間が数倍楽しくなる!  
そんなコツを、図工の時間が大好きな教師がその経験をもとにお伝えします

実施日 時間帯: 10:00~15:40 開講場所: 柏原  
8/7<sup>金</sup> 講師: 渡邊 美香(美術教育講座)他 受講料: 3,300円  
対象: 現職教員 定員: 32名

4

### タブレットPCで簡単教材づくり 特別支援教育向け学習支援ICTの活用法

Ⅱ期

特別支援教育向け学習支援ICTの活用法: プリント教材をつくるようにデジタル教材がつくれる教材作成支援アプリOMELET(オムレット)で、あなたのオリジナル教材をiPadでつくってみよう!

実施日 時間帯: 13:00~16:00 開講場所: 天王寺  
6/7<sup>日</sup> 講師: 仲矢 史雄(科学教育センター)他 受講料: 3,300円  
対象: 現職教員、特別支援教育に係わる教職員、保護者 定員: 30名

## 教員向け・一般市民向け

5

### 子どもと学ぶ俳句づくり

Ⅰ期

子どもたちの作品やよく親しまれている名句を取り上げながら、基礎から俳句づくりと俳句の指導方法を学ぼう

実施日 時間帯: 10:00~12:00 開講場所: 天王寺  
5/9<sup>±</sup> 講師: 岡田 耕治(教職教育研究センター)他 受講料: 3,300円  
6/13<sup>±</sup> 対象: 現職教員、一般市民 定員: 18名

6

### 彫ってつくろう! 2020

Ⅱ期

「石膏ブロックや軟石などを彫ってみます」

実施日 石膏ブロックや、砂岩・大理石など、初心者でも比較的制作しやすい材料を使って、彫刻(カービング)の一連の工程を体験しよう  
6/20<sup>±</sup>・6/21<sup>日</sup>・  
7/18<sup>±</sup>・7/19<sup>日</sup>・  
8/22<sup>±</sup>・8/23<sup>日</sup>・  
9/19<sup>±</sup>・9/20<sup>日</sup>  
時間帯: 13:30~15:30 開講場所: 柏原  
講師: 加藤 可奈衛 受講料: 8,800円  
(美術教育講座) 定員: 10名  
対象: 現職教員、一般市民(中高生歓迎)

## 教員向け・社会教育職員向け・一般市民向け

### 7

#### 現代の教育と心理学

I 期

実施日 5/23<sup>±</sup>・5/30<sup>±</sup>・6/6<sup>±</sup>・6/13<sup>±</sup>・6/20<sup>±</sup>・6/27<sup>±</sup>・7/4<sup>±</sup>・7/11<sup>±</sup>

学習・発達・臨床心理学の各分野の専門家である担当教員が、各々の専門分野の中からテーマを選び、現代の教育と関連づけながら講義します

時間帯: 13:30～15:00 開講場所: 天王寺  
講師: 渡邊 創太 受講料: 7,700円  
(初等教育講座)他 定員: 100名

対象: 現職教員、社会教育職員、一般市民 教育や教職に関心ある人であればどなたでも歓迎

### 8

#### “いじめ”の構造の理解と対処 子供の心に映る大人の背中を問う

II 期

少年期、学童期、思春期の発達段階による差異を踏まえ、子供、親・教師、社会環境に即して多角的に“いじめ”の要因を考え、その構造を理解し、予防、抑止、ケアの対処について解説

実施日 6/6<sup>±</sup>

時間帯: 13:30～15:30 開講場所: 天王寺  
講師: 山田 正行 受講料: 3,300円  
(教育心理科学講座) 定員: 20名

対象: 現職教員、社会教育職員、一般市民 子供の発達に関心のある方

### 9

#### 共に育て、育ちあう共育の魅力 母・父・子のトライアングルをバネに

III 期

子供の自律・自立への発達において、母や父がそれぞれの役割を果たしながら子供を育て、自分も育てる「共育(胎教・家庭教育)」の意義や課題を解説

実施日 11/14<sup>±</sup>

時間帯: 13:30～15:30 開講場所: 天王寺  
講師: 山田 正行 受講料: 3,300円  
(教育心理科学講座) 定員: 20名

対象: 現職教員、社会教育職員、一般市民 子供の発達に関心のある方

## 社会教育職員向け

### 10

#### ファシリテーション・ボール・メソッド(FBM)の基礎と体験 ポディワークとしてのFBMの基礎・体験及び 障害児へのアプローチの実際

II 期

実際にファシリテーション・ボールを使って、障害児へのアプローチについて学び、ファシリテーション・ボール・メソッド(FBM)の基礎についてわかりやすく紹介

実施日 6/21<sup>日</sup>

時間帯: 10:00～16:15 開講場所: 天王寺  
講師: 北室 聖史 受講料: 3,300円  
(附属特別支援学校)他 定員: 30名

対象: 学生、療育指導担当者、社会福祉施設職員など

### 11

#### 社会教育職員対象 ステップアップ講座 自身の実践から学ぼう、他者の経験から学ぼう

II 期

自分の実践を腰を据えて振り返り、発表、他者からのアドバイスを通じて、自身の手法等や社会教育職員としての自己の特性を理解したり、他者の経験から参考になる点を学ぼう

実施日 6/23<sup>火</sup>・7/21<sup>火</sup>・8/25<sup>火</sup>

時間帯: 15:00～16:40 開講場所: 天王寺  
講師: 出相 泰裕 受講料: 3,300円  
(教育心理科学講座) 定員: 10名

対象: 社会教育職員(自治体職員、社会教育施設職員、NPO職員など)

## 一般市民向け

### 12

#### 書道に親しむ 仮名講座(初級)

I 期

実施日

4/8水・4/22水・  
5/13水・5/27水・  
6/10水・6/24水・  
7/8水・7/22水初めて仮名の筆を持つ、墨を磨る、半紙を使う、といった  
仮名書初心者を対象に、仮名書の基本中の基本を学ぼう

時間帯: 19:00~21:00 開講場所: 天王寺

講師: 瀬川 賢一 受講料: 8,800円  
(美術教育講座) 定員: 20名

対象: 一般市民

### 13

#### 中国の筆法から学ぶ書法 1 表現力豊かな書を目指そう

I 期

実施日

4/9木・4/23木・5/14木・5/28木・6/11木・6/25木

### 14

#### 中国の筆法から学ぶ書法 2 表現力豊かな書を目指そう

III 期

実施日

10/8木・10/22木・11/12木・11/26木・12/3木・12/10木

中国の筆法に基づいた正確な臨書を学び、漢字の始筆から終筆まで心を込めて丁寧に  
書く書道を学び、自身の気持ちを書に投入して、情趣豊かな書道の醍醐味を学ぼう。

時間帯: 13:00~15:00

開講場所: 柏原

講師: 出野 文莉(張莉)(美術教育講座)

受講料: 7,700円

対象: 一般市民

定員: 20名

### 15

#### 篆書(金文) 作品制作12

I 期

実施日

4/10金・4/24金・  
5/8金・5/22金・  
6/5金・6/19金

時間帯: 13:00~16:00 開講場所: 柏原

講師: 池田 利広 受講料: 8,800円  
(美術教育講座) 定員: 20名

対象: 一般市民

### 16

#### 隷書 作品制作4

III 期

実施日

10/9金・10/23金・  
11/6金・11/20金・  
11/27金・12/11金

時間帯: 13:00~16:00 開講場所: 柏原

講師: 池田 利広 受講料: 8,800円  
(美術教育講座) 定員: 20名

対象: 一般市民

17

## はじめての陶芸(土曜日)

I 期

自分だけの器をつくろう

実施日

4/18<sup>土</sup>・5/16<sup>土</sup>・5/30<sup>土</sup>・6/6<sup>土</sup>・6/20<sup>土</sup>・7/4<sup>土</sup>

18

## はじめての陶芸(水曜日)

III 期

自分だけの器をつくろう

実施日

9/30<sup>水</sup>・10/14<sup>水</sup>・11/11<sup>水</sup>・12/9<sup>水</sup>・1/13<sup>水</sup>・2/10<sup>水</sup>

陶芸を初歩から学びたいと思っている方に、土練りから初めて段階的に作品づくりをしよう(初心者向け)

時間帯：10:30～12:30

開講場所：柏原

講師：谷村 さくら(美術教育講座)

受講料：7,700円

対象：一般市民

定員：20名

19

## 『ボヴァリー夫人』を読む

I 期

フロベール『ボヴァリー夫人』を精読し、蓮實重彦の『「ボヴァリー夫人」論』をはじめとする研究書、研究論文も示しつつ、さまざまな「読み取りの可能性」を追求しよう

実施日

4/16<sup>木</sup>・4/23<sup>木</sup>・4/30<sup>木</sup>・5/ 7<sup>木</sup>・5/14<sup>木</sup>・5/21<sup>木</sup>・5/28<sup>木</sup>・6/ 4<sup>木</sup>・6/11<sup>木</sup>・6/18<sup>木</sup>・6/25<sup>木</sup>・7/ 2<sup>木</sup>・7/ 9<sup>木</sup>・7/16<sup>木</sup>・7/30<sup>木</sup>

時間帯：8:50～10:20

講師：井上 直子

(グローバル教育講座)

開講場所：柏原

受講料：9,900円

定員：15名

対象：一般市民

20

## ドイツ語初歩Ⅲ

I 期

日常的な場面で使われる会話表現を練習しながら、少しずつドイツ語に慣れていこう(初歩Ⅱの受講者を想定したコースですが、今回からの参加でも可)

実施日

4/20<sup>月</sup>・4/27<sup>月</sup>・5/11<sup>月</sup>・5/18<sup>月</sup>・5/25<sup>月</sup>・6/ 1<sup>月</sup>・6/ 8<sup>月</sup>・6/15<sup>月</sup>・6/22<sup>月</sup>・6/29<sup>月</sup>

時間帯：18:10～19:30

講師：亀井一

(グローバル教育講座)他

開講場所：天王寺

受講料：7,700円

定員：20名

対象：一般市民(ドイツ語をある程度勉強したことのある方)

21

## ドイツ語初歩Ⅳ

III 期

日常的な場面で使われる会話表現を練習し、少しずつ複雑な構文を使ってみよう(初歩Ⅲの受講者を想定したコースですが、今回からの参加でも可)

実施日

10/ 5<sup>月</sup>・10/12<sup>月</sup>・10/19<sup>月</sup>・10/26<sup>月</sup>・11/ 9<sup>月</sup>・11/16<sup>月</sup>・11/23<sup>月</sup>・11/30<sup>月</sup>・12/ 7<sup>月</sup>・12/14<sup>月</sup>

時間帯：18:10～19:30

講師：亀井一

(グローバル教育講座)他

開講場所：天王寺

受講料：7,700円

定員：20名

対象：一般市民(ドイツ語をある程度勉強したことのある方)

一般市民  
向け

子ども  
向け

※お子様とは別にご自身も制作を希望する保護者の方は  
講座番号 **22** **24** **26** **28** **30** でお申込みください。  
(受講料がかかります。)

**22** **23**

## 木のおもちゃづくり

I 期

電動糸鋸盤などの基本的な木工機械を用いて、パズルや動きを楽しむおもちゃをつくろう  
木工初心者でも自分のペースで、じっくりとものづくりを楽しめます

実施日  
5/27 水・6/3 水  
6/17 水・6/24 水  
7/8 水・7/15 水

時間帯: 10:30~12:30 開講場所: 柏原  
講師: 青木 宏子(美術教育講座) 定員: 10名

受講料: 一般市民 7,700円 子ども 無料

対象: 一般市民(18歳以上※高校生を除く)  
幼児~高校生(小6まで保護者同伴)

## クラフトするDay

受講料: 一般市民 3,300円 子ども 無料 開講場所: 柏原 定員: 20名

**24** **25**

## クラフトするDay①(陶芸)

II 期

### 世界に一つのマグカップに挑戦!

粘土を瓶や缶に巻き付け、色粘土でカラフルに模様をつけて、  
自分だけのオリジナルマグカップをつくろう

実施日  
8/1 土

時間帯: 10:00~12:00 講師: 谷村 さくら(美術教育講座)

対象: 一般市民(18歳以上※高校生を除く)  
年長さん~高校生(小3まで保護者同伴)

**26** **27**

## クラフトするDay②(木工)

II 期

### ~動きを楽しむ木のおもちゃ「つむりんず」をつくろう!~

オリジナル工作キットを用いて、動きを楽しむ木のおもちゃ「つむりんず」をつくろう  
子どもから大人まで、皆と一緒に「ものづくり」の面白さを体験しましょう!

実施日  
8/1 土

時間帯: 13:30~15:30 講師: 青木 宏子(美術教育講座)

対象: 一般市民(18歳以上※高校生を除く)  
幼児~高校生(小6まで保護者同伴)

**28** **29**

## クラフトするDay③(陶芸)

II 期

### 世界に一つのシーサーづくり挑戦!

丸めた新聞紙を利用して、中が空洞の立体物をつくり、シーサーや好きな動物や果物  
など好みの形につくろう 穴を開けて貯金箱にも!

実施日  
8/3 月

時間帯: 10:00~12:00 講師: 谷村 さくら(美術教育講座)

対象: 一般市民(18歳以上※高校生を除く)  
年長さん~高校生(小3まで保護者同伴)

**30** **31**

## クラフトするDay④(木工)

II 期

### ~動きを楽しむ木のおもちゃ「くるくるヨーヨー」をつくろう!~

オリジナル工作キットを用いて、動きを楽しむ木のおもちゃ「くるくるヨーヨー」をつくろう  
子どもから大人まで、皆と一緒に「ものづくり」の面白さを体験しましょう!

実施日  
8/3 月

時間帯: 13:30~15:30 講師: 青木 宏子(美術教育講座)

対象: 一般市民(18歳以上※高校生を除く)  
幼児~高校生(小6まで保護者同伴)



令和2年度限定 特別講座

32

部分日食観察会

Ⅱ期

2020年6月21日(日)の夕方に起きる部分日食を観察しよう

※曇天・雨天時は別内容を実施

実施日

6/21

時間帯：15:00～18:30

講師：松本 桂  
(理科教育講座)

開講場所：柏原

受講料：無料

定員：40名

対象：どなたでも

## 子ども向け

33

### 大学Jr.サイエンス事業 ものづくりで学ぶ宇宙と地球

Ⅱ期

子どもたち一人ひとりが楽しみながら雪の結晶の発生装置や砂粒を使った万華鏡などの「ものづくり」を体験し、宇宙と地球に関する自然の事物や現象とふれあおう

実施日

時間帯：(6/13)13:00～16:00 開講場所：柏原  
(6/20)13:00～15:00

6/13<sup>±</sup>

講師：吉本直弘

受講料：無料

6/20<sup>±</sup>

(理科教育講座)他

定員：30名

対象：小学校5・6年生で2回とも参加できる人

34

### ものづくりを楽しもう 伝統工芸から学ぶ

Ⅱ期

「染色」(7/11、午前)、「組みひも」(7/11、午後)、「すだれ」(7/18、午前)「シーサー」(7/18、午後)の制作体験を通して、伝統工芸が身近に感じられるものづくりをしよう ※1回からの参加可

実施日

時間帯：(午前)10:00～12:00 開講場所：天王寺  
(午後)13:30～15:30

7/11<sup>±</sup>

講師：松井 祐(初等教育講座)

受講料：無料

7/18<sup>±</sup>

定員：10名

対象：小学校4年生から小学校6年生

35

### 走査型電子顕微鏡で 生物を見る 1

Ⅱ期

実施日 8/2<sup>日</sup>

時間帯：9:00～12:30

36

### 走査型電子顕微鏡で 生物を見る 2

Ⅱ期

実施日 8/2<sup>日</sup>

時間帯：13:30～17:00

実際に小型走査型電子顕微鏡を操作して、プランクトンや動植物などの生物の微細構造を観察し、写真撮影をしよう。

講師：出野 卓也(初等教育講座)

受講料：無料

開講場所：天王寺

定員：10名

対象：中学校1年生から中学校3年生

37

### マイコンとLEDで遊ぼう

Ⅱ期

マイコン(ちいさなコンピュータ)とLEDの載った基板を半田づけて作成し、残像で空中に文字などがかけるパーサライタ、キッチンタイマー、イライラ棒などのプログラムを作成しよう

実施日

時間帯：10:00～16:00

開講場所：柏原

8/8<sup>±</sup>

講師：光永 法明

受講料：無料

(技術教育講座)

定員：12名

対象：中学校1年生から中学校3年生

38

## 夏休み中学生木工教室

Ⅱ期

全国中学生木工コンテストにチャレンジ!

第21回全国中学生創造ものづくり教育フェア「木工チャレンジコンテスト」の募集要項に則って木製品を設計・製作しよう

実施日

8/8<sup>土</sup>

時間帯：9:00～17:00

開講場所：柏原

講師：永富 一之  
(技術教育講座)

受講料：無料

定員：12名

対象：中学校1年生から中学校3年生

## 地域開放事業

39

## 識字・日本語学習ボランティア入門講座

Ⅰ期

～ボランティアによる対人援助を考える～

識字学級や日本語教室のようす、学習者との接し方、学級運営等を参加者の交流を通して学ぼう。修了後は天王寺キャンパスの識字・日本語教室に関われます。

実施日

5/8<sup>金</sup>・5/15<sup>金</sup>・  
5/22<sup>金</sup>・5/29<sup>金</sup>

時間帯：13:30～16:30

講師：森 実(教職教育研究センター)他

開講場所：天王寺

受講料：無料

定員：30名

対象：一般市民

40

## 多文化共生と日本語教育

Ⅲ期

日本語を外国語として学ぶー中級編ー

日本語を外国語として教えるとはどういうことでしょうか?日本語教育について、様々な角度から学んでいきましょう

実施日

10/3<sup>土</sup>・10/10<sup>土</sup>・  
10/17<sup>土</sup>・10/24<sup>土</sup>・  
11/7<sup>土</sup>・11/14<sup>土</sup>・  
11/21<sup>土</sup>

時間帯：14:00～15:30

講師：長谷川 ユリ  
(グローバルセンター)他

開講場所：天王寺

受講料：無料

定員：30名

対象：日本語学習支援、ボランティアなどの経験のある方(未経験の方は、2021年度に実施予定の「入門編」を受講されることをおすすめします。)

41

## 外国人児童生徒等の指導の方法

Ⅰ期

ことばの獲得と学習支援

日本の学校文化になじみのない外国人児童生徒等に対して、どのように日本語指導(初期、教科)をしたらよいのか、何に留意したらよいのか、その方法を具体的に学ぼう

実施日

5/23<sup>土</sup>・5/24<sup>日</sup>・  
6/6<sup>土</sup>・6/7<sup>日</sup>時間帯：9:00～16:15  
(6/7のみ)10:45～16:15

講師：高橋 登(学校教育講座)他

開講場所：天王寺

受講料：無料

定員：40名

対象：現職教員・その他  
(教員経験者等)

※本学学部科目「ことばの獲得と学習支援」を同時開講するものです。  
本学学生も受講する可能性があることをご承知おきください。

### 天王寺キャンパス

JR天王寺駅、地下鉄天王寺駅、近鉄大阪阿部野橋駅下車、徒歩約10分。  
JR寺田町駅下車、徒歩約5分。

### 柏原キャンパス

近鉄大阪線 大阪教育大前駅下車、徒歩約15分。

**【大阪方面から】** 大阪上本町駅・鶴橋駅から準急・区間準急で約30分。  
急行の場合、河内国分駅で準急・区間準急・普通に乗り換え。

**【奈良方面から】** 大和八木駅から、準急・区間準急・普通で約25分。



問合せ先

## 大阪教育大学 公開講座担当(学術連携課)

〒582-8582 柏原市旭ヶ丘4-698-1

TEL: 072-978-3581 FAX: 072-978-3554

メールアドレス: [koukai@cc.osaka-kyoiku.ac.jp](mailto:koukai@cc.osaka-kyoiku.ac.jp)

URL: <https://osaka-kyoiku.ac.jp/forgeneral/renkei/koukai.html>

